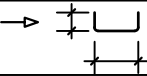
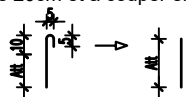


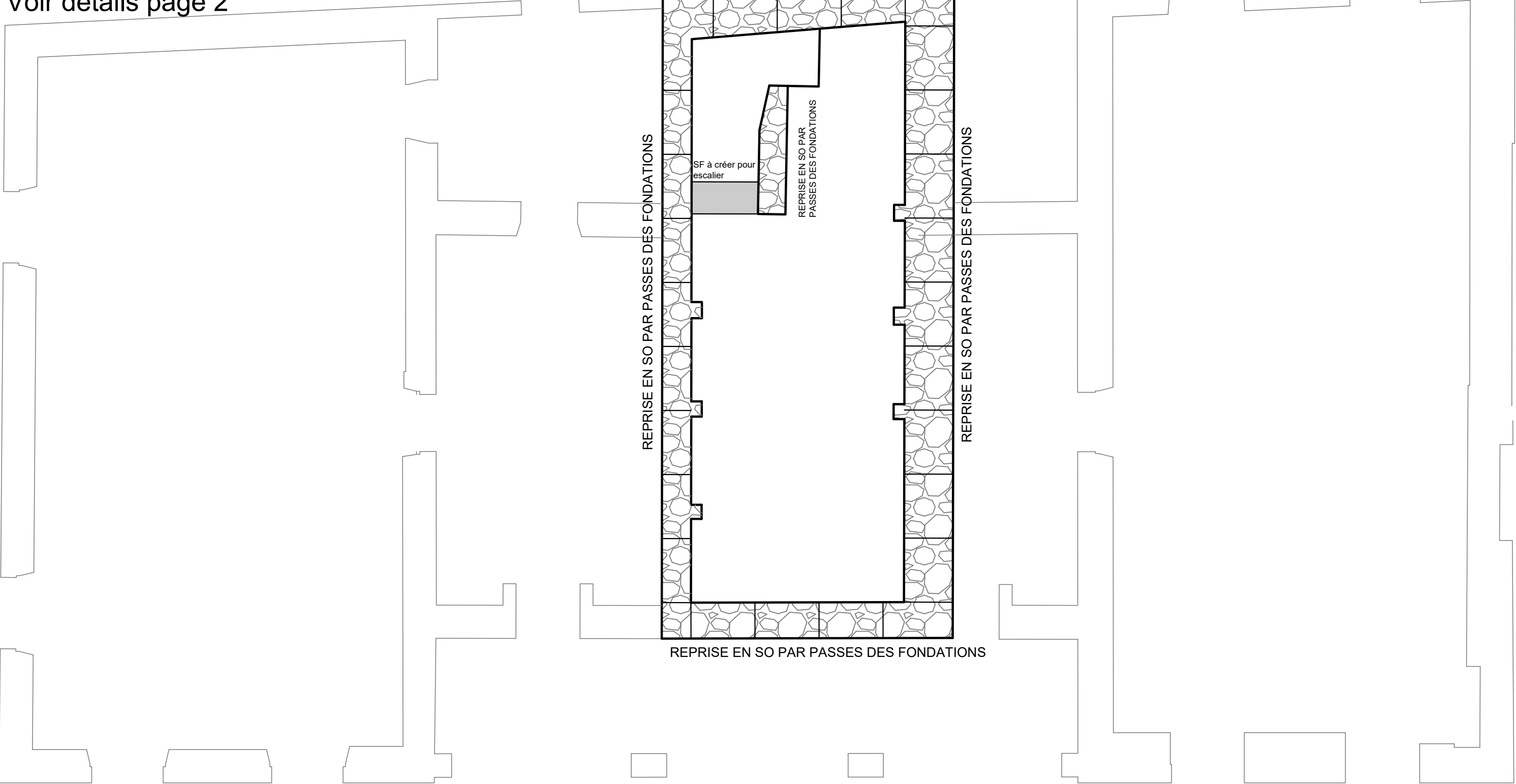
Nota pour BA :	
CF 1 minutes	
Béton Fondations	C25/30 XC2
Béton intérieur	C25/30 XC1 XF1 XS1
Béton extérieur	C25/30 XC4
Aciers pour BA	H.A. Fe E B500B - fe = 500MPa
Enrobage des aciers	3 cm sauf indication contraire
Coefficients de fissuration	H.A. η=1,6    Adx. η=1
Recouvrement des aciers	40Ø en zone courante
Les longueurs d'aciers données tiennent compte des rayons de cintrage suivant la norme NF.P.02-16	
Les croquis donnent les dimensions extérieures de façonnage 	
Protection des armatures en attentes : - Poteaux : Capucchon d'armatures - Voiles : acier filant à souder aux extrémitées ou acier à prolonger de 20cm et à couper en suite sur chantier 	


Sommaire		
Page 1	PROJET Fondations	Ind0
Page 2	Détails reprises fondations	
Page 3	PROJET cave	Ind0
Page 4	PROJET PH RDC : repérages SO	Ind0
Page 5	PROJET PH R+1 : repérages SO	Ind0
Page 6	PROJET PH R+2 : repérages SO	Ind0
Page 7	PROJET PH R+3	Ind0
Page 8	PROJET PH R+1 : renfort planchers par moisages	Ind0
Page 9	PROJET PH R+2 : renfort planchers par moisages	Ind0
Page 10	PROJET PH R+3 : renfort planchers par moisages	Ind0
Page 11	Détails renfort plancher moissage	Ind0
Page 12	PROJET PH R+1 avec création plancher	Ind0
Page 12	PROJET PH R+2 avec création plancher	Ind0
Page 13	PROJET PH R+2 avec création plancher	Ind0
Page 14	Option tirants PROJET PH RDC	Ind0
Page 15	Option tirants PROJET PH R+1	Ind0
Page 16	Détails renfort plancher moissage	Ind0
Page 17-21	Détails reprises fissures	Ind0

	<b>BET SERENDIP</b> 18, Traverse Pourrière 13008 Marseille Tel : 04 84 89 45 76 email : prod@bet-serendip.fr		<b>Référent Affaire:</b>		
			Rolando Frédéric		
			N°Affaire	A19-094	
<b>ENTREPRISE</b>					
----			<b>Référent :</b>		
			Tel :		
<u>Architecte</u>	<u>Maître d'ouvrage</u>	<u>Maître d'oeuvre</u>	<u>Contrôleur technique</u>		
Atelier MARINO	SAIEM Draguignan	----	----		
<b>RESTRUCTURATION DE BÂTIMENTS EN LOGEMENTS LOCATIFS SOCIAUX</b>					
PARCELLES AI720 ET AI721 12 ET 14 AVENUE VICTOR HUGO 83690 SALERNES					
<b>TN</b>					
<b>PROJET ECOLE DES GARÇONS</b>					
G					
F					
E					
D					
C					
B					
A					
0	18/07/2025	Première diffusion	ROF	ROF	FRO
<b>IND</b>	<b>DATE</b>	<b>MODIFICATIONS</b>	<b>AUT</b>	<b>VÉRIF</b>	<b>VALID</b>
	<b>Restructuration de bâtiments en logements locatifs sociaux</b>		Format	Type	
	A19-094-P002		A3	EXE	

# PROJET Fondations

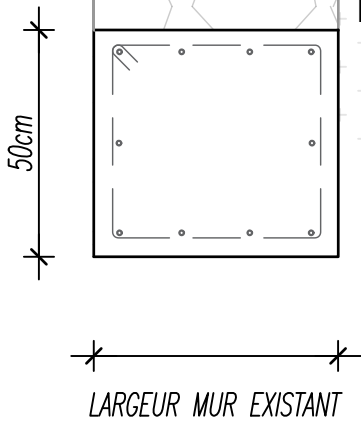
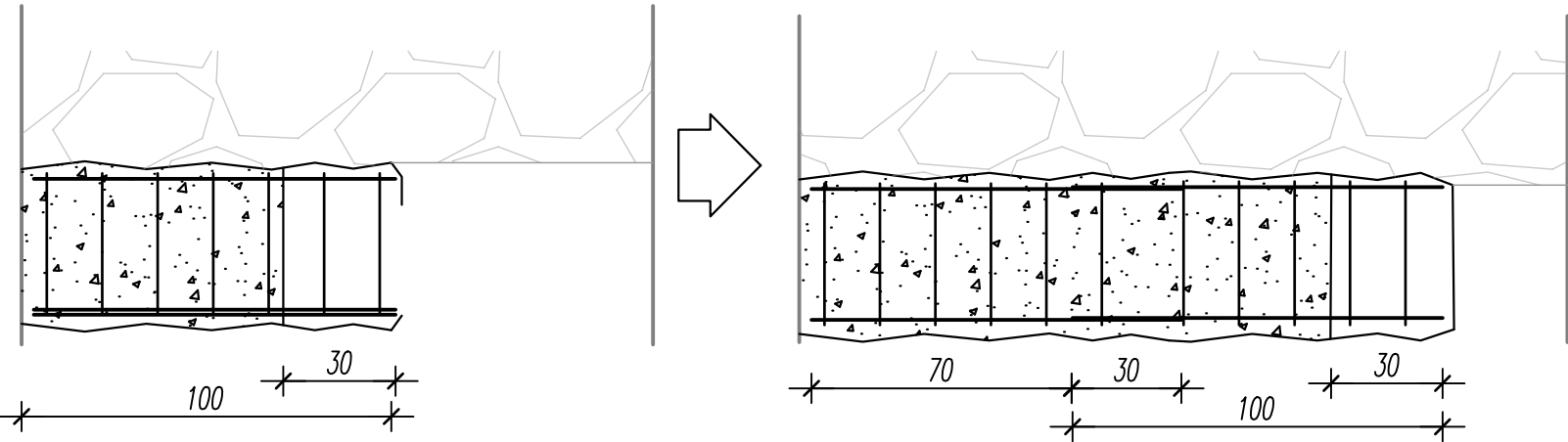
Voir détails page 2




	Intitulé	N° Affaire	N° Plan	Indice	Echelle	Page
	Restructuration de bâtiments en logements locatifs sociaux	A19-094	002	0	1:60	1

# REPRISE EN SO DES FONDATIONS

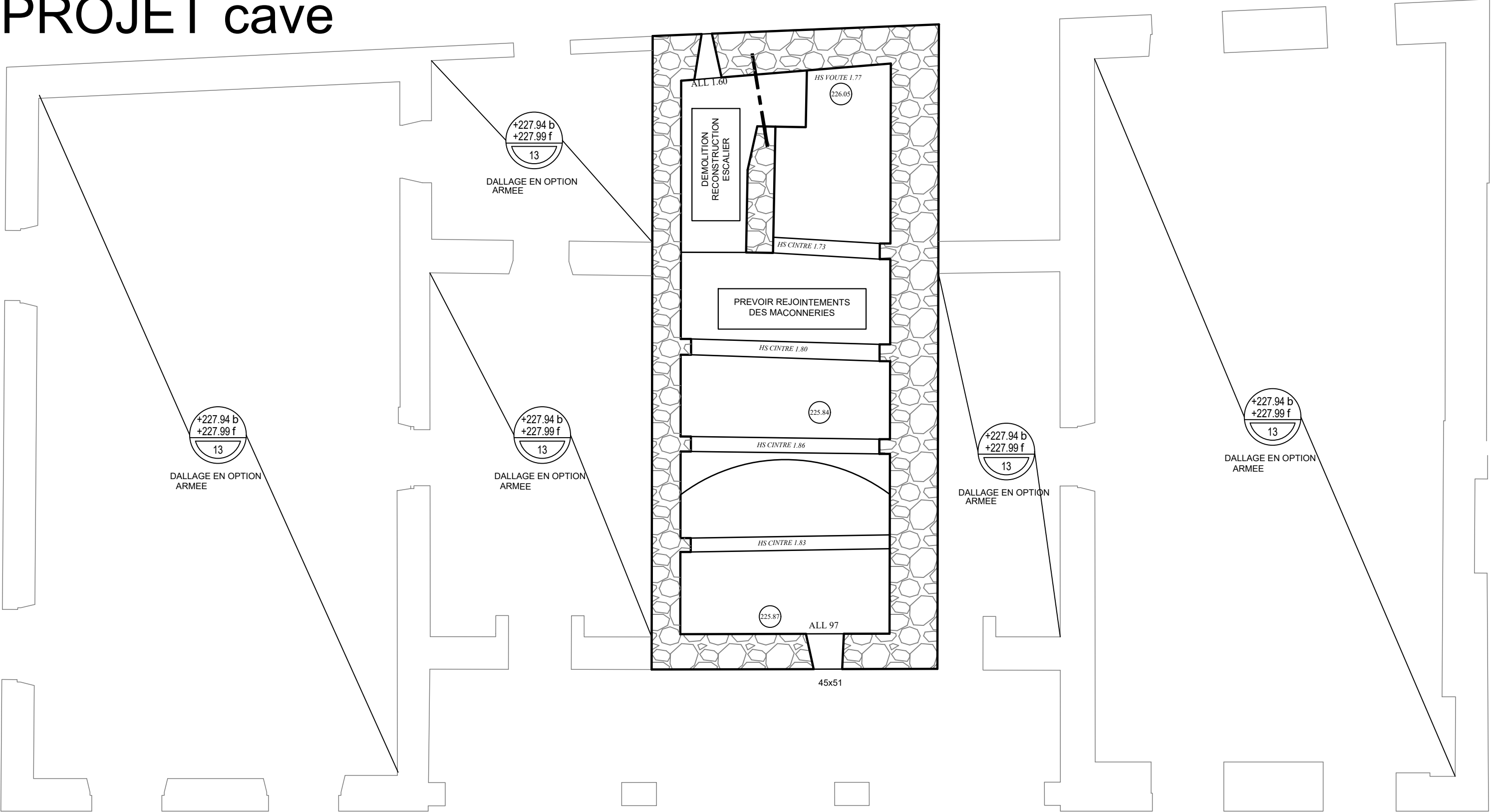
## Reprise en SO des fondations par passes



Blindage existant à prévoir

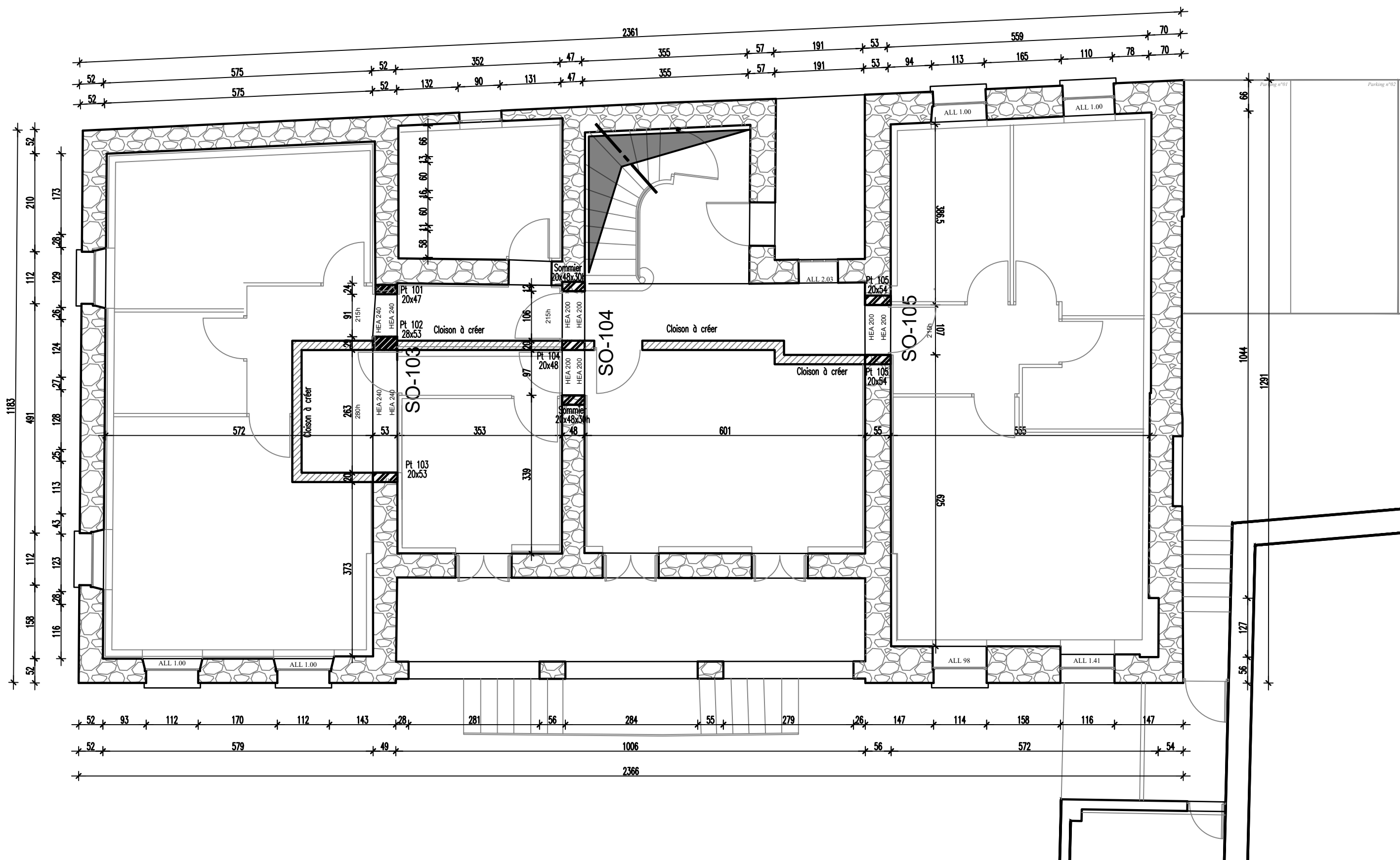
	Intitulé	N° Affaire	N° Plan	Indice	Echelle	Page
	Restructuration de bâtiments en logements locatifs sociaux	A19-094	002	0	1:20	2


PROJET cave



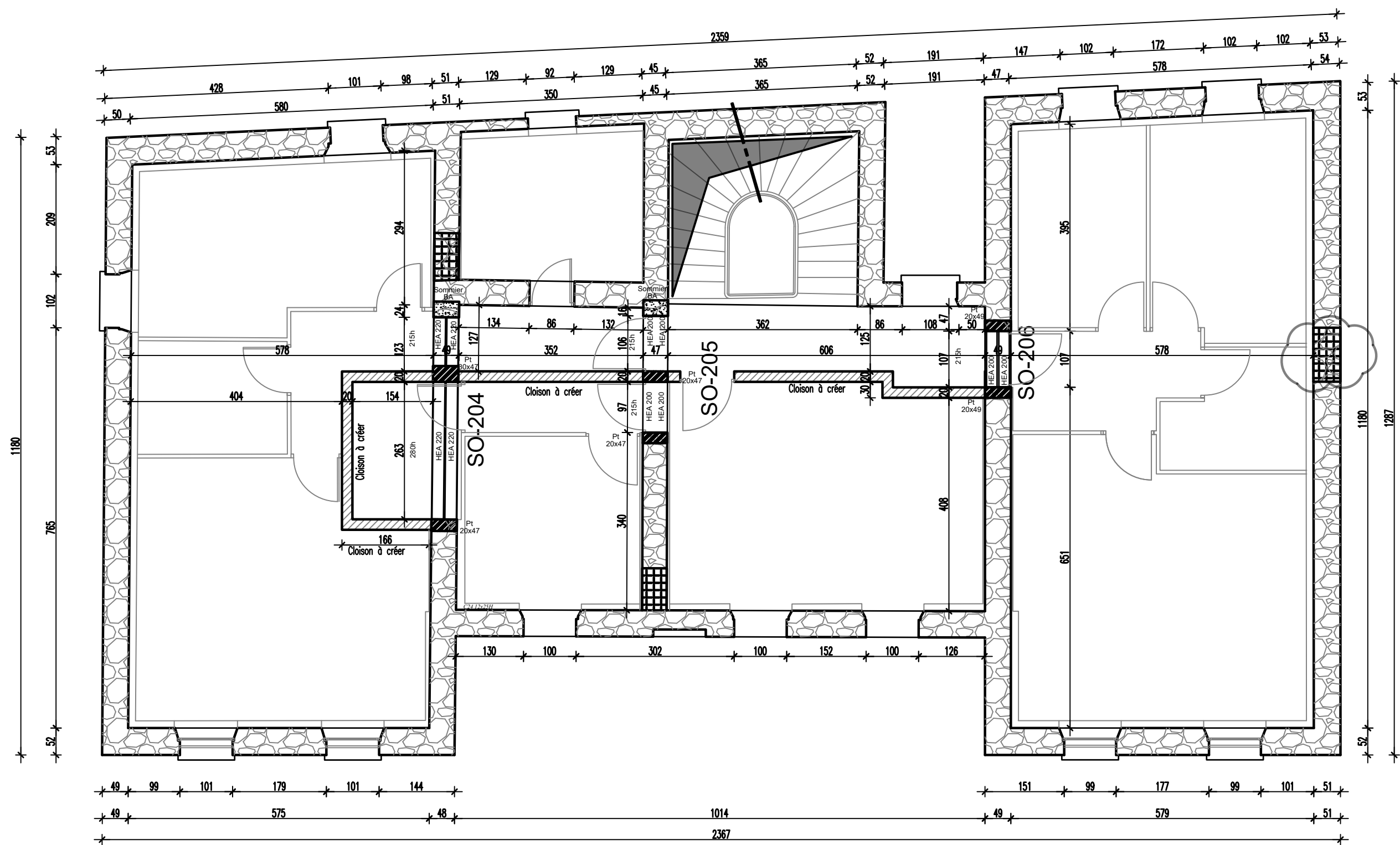
Intitulé	N° Affaire	N° Plan	Indice	Echelle	Page
Restructuration de bâtiments en logements locatifs sociaux	A19-094	002	0	1:60	3

# PROJET PH RDC (repérages SO)

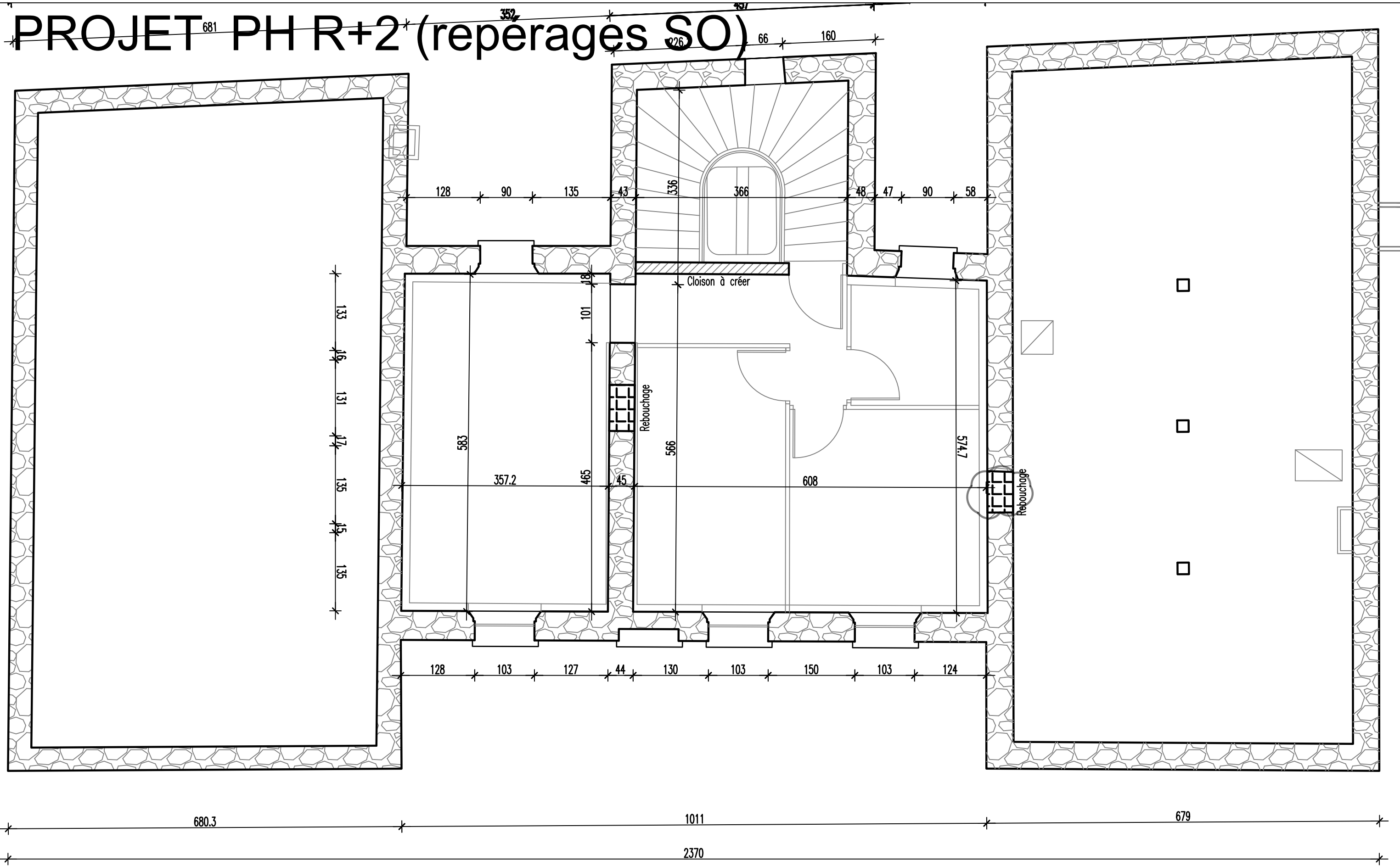


	Intitulé	N° Affaire	N° Plan	Indice	Echelle	Page
	Restructuration de bâtiments en logements locatifs sociaux	A19-094	002	0	1:80	4

# PROJET PH R+1 (repérages SO)



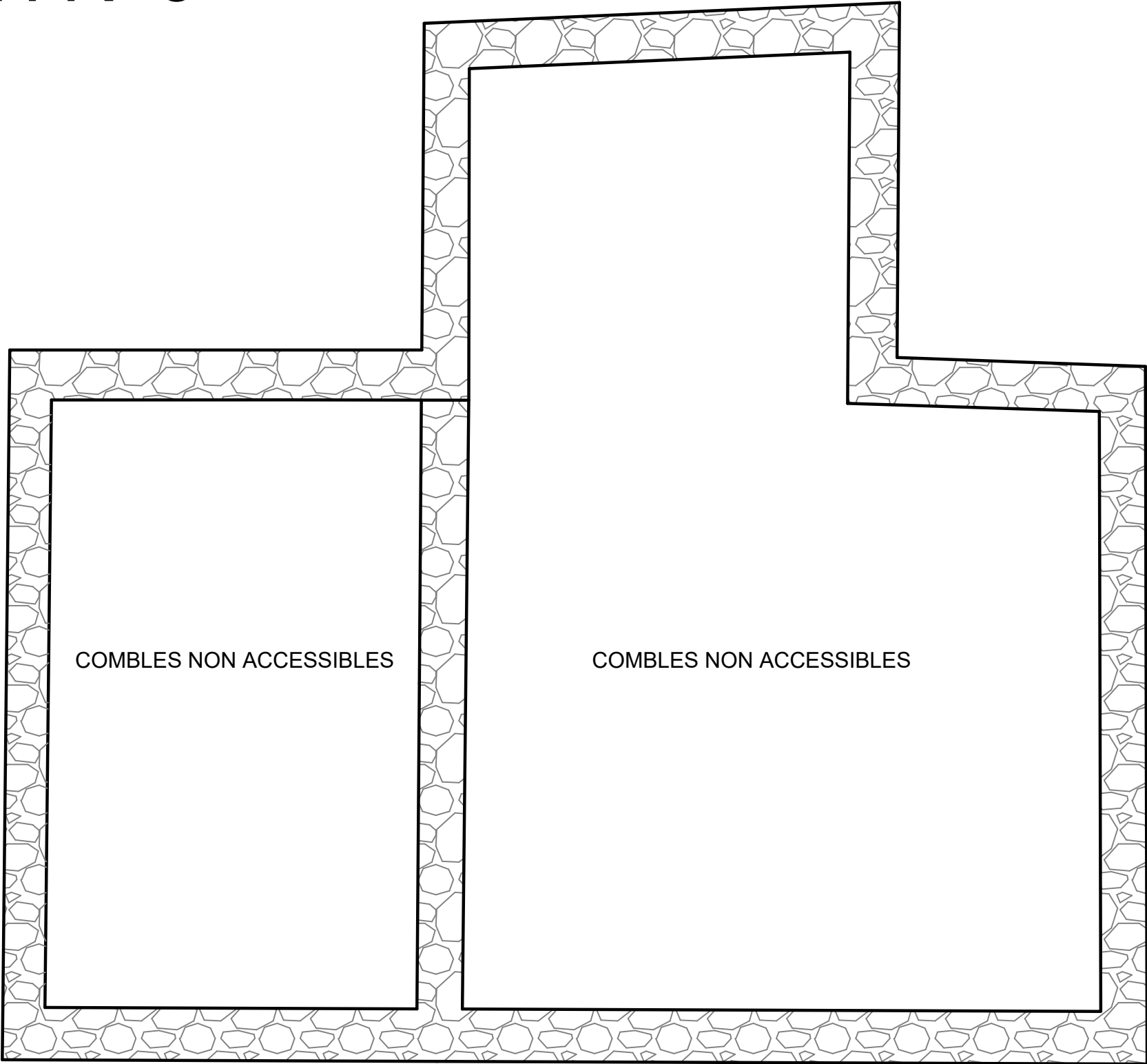
Intitulé	N° Affaire	N° Plan	Indice	Echelle	Page
Restructuration de bâtiments en logements locatifs sociaux	A19-094	002	0	1:80	5




Intitulé	N° Affaire	N° Plan	Indice	Echelle	Page
Restructuration de bâtiments en logements locatifs sociaux	A19-094	002	0	1:60	6



# PROJET PH R+3

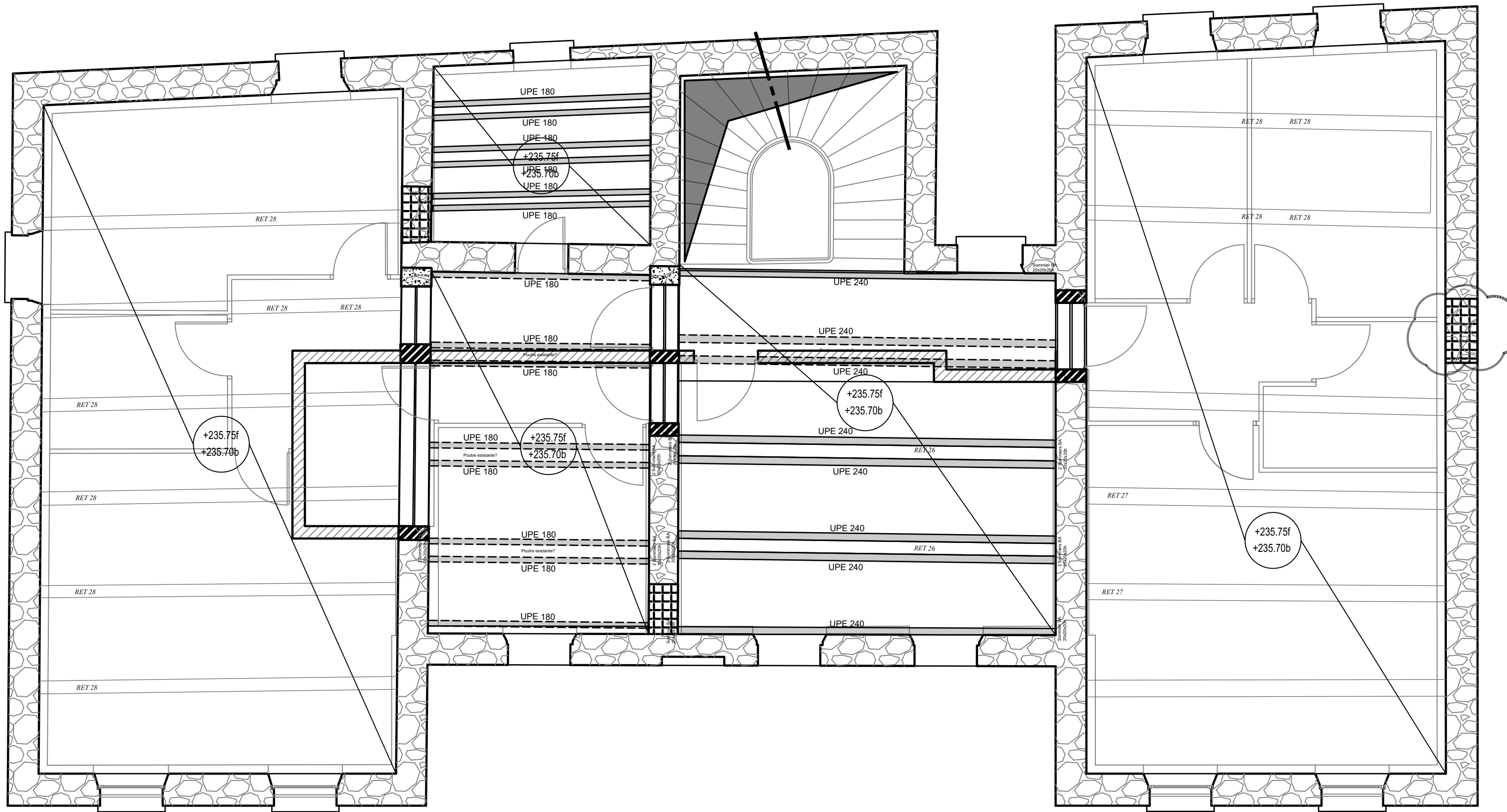


	Intitulé	N° Affaire	N° Plan	Indice	Echelle	Page
	Restructuration de bâtiments en logements locatifs sociaux	A19-094	002	0	1:50	7

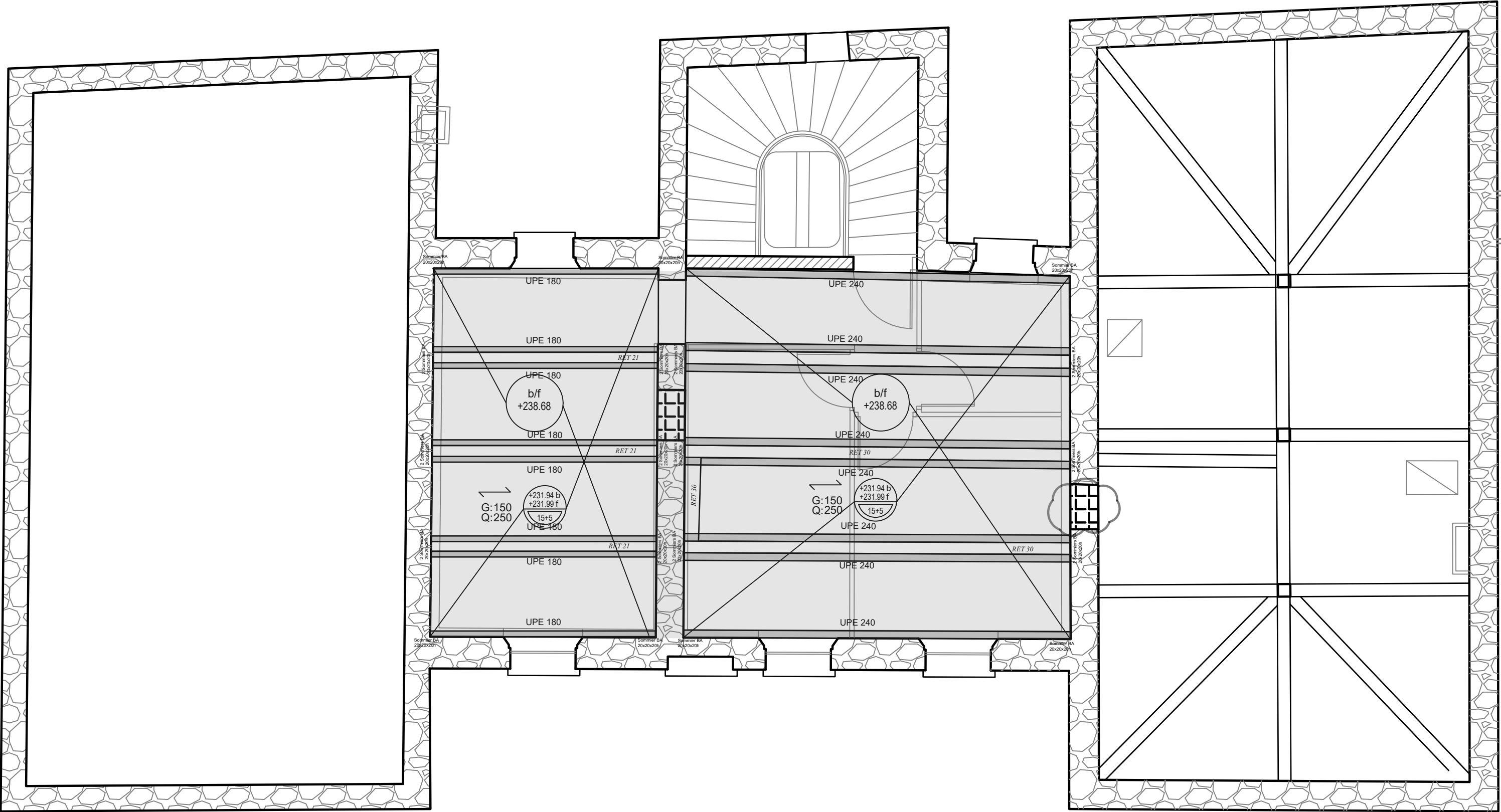


[illegible]

# PROJET PH R+1 (renfort planchers par moisages)



# PROJET PH R+2 (renfort plancher par moisages si nécessaire)



Intitulé  
Restructuration de bâtiments en  
logements locatifs sociaux

N° Affaire  
A19-094

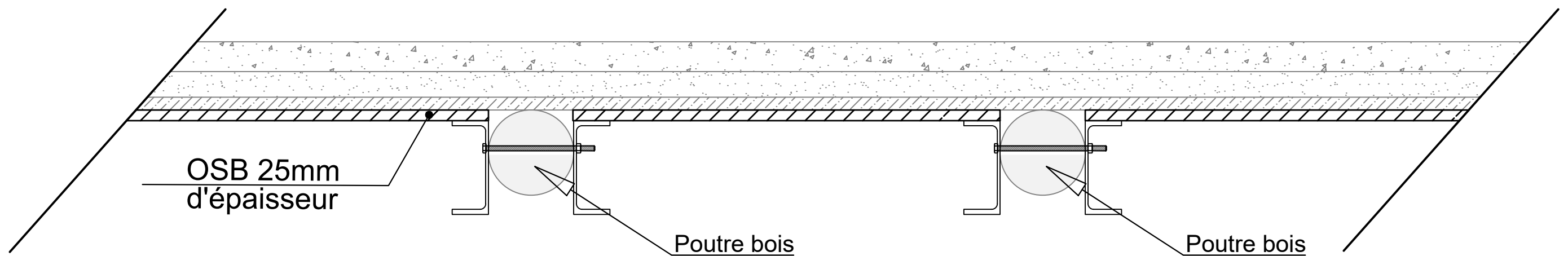
N° Plan  
002

Indice  
0

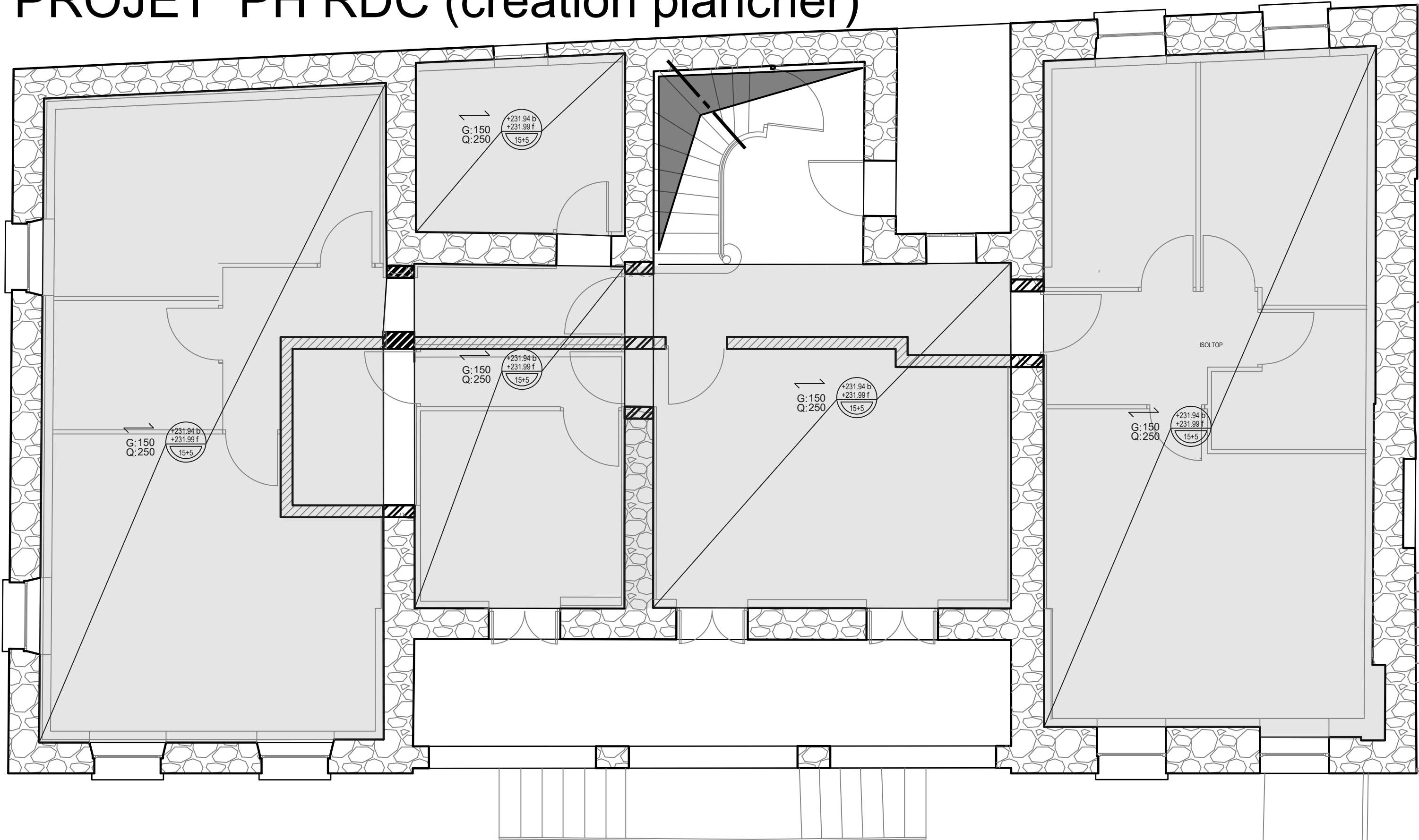
Echelle  
1:60

Page  
10

## Détail Moisage planchers / poutres bois



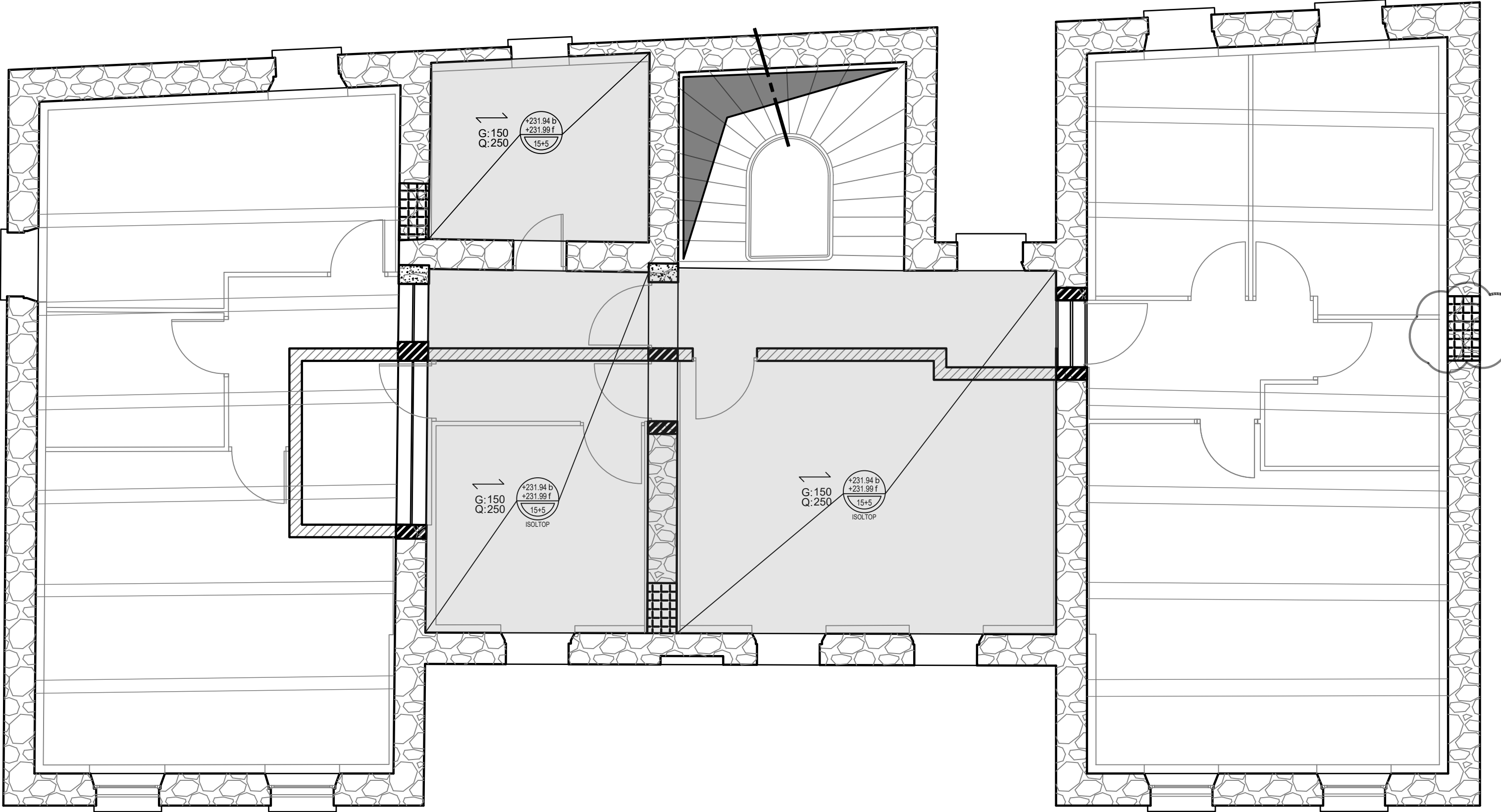
# PROJET PH RDC (création plancher)



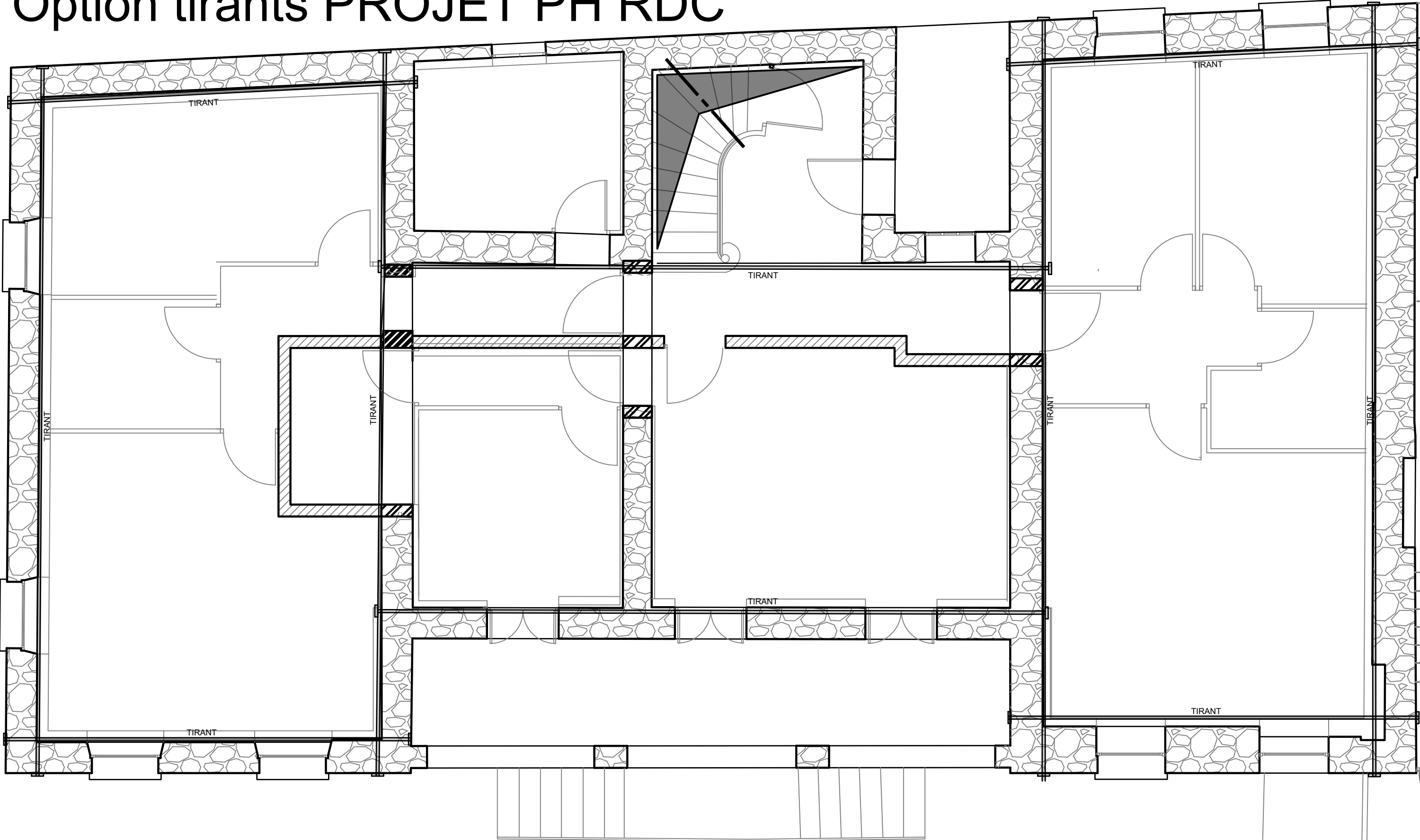
Intitulé	N° Affaire	N° Plan	Indice	Echelle	Page
Restructuration de bâtiments en logements locatifs sociaux	A19-094	002	0	1:60	12



# PROJET PH R+1 (création plancher)

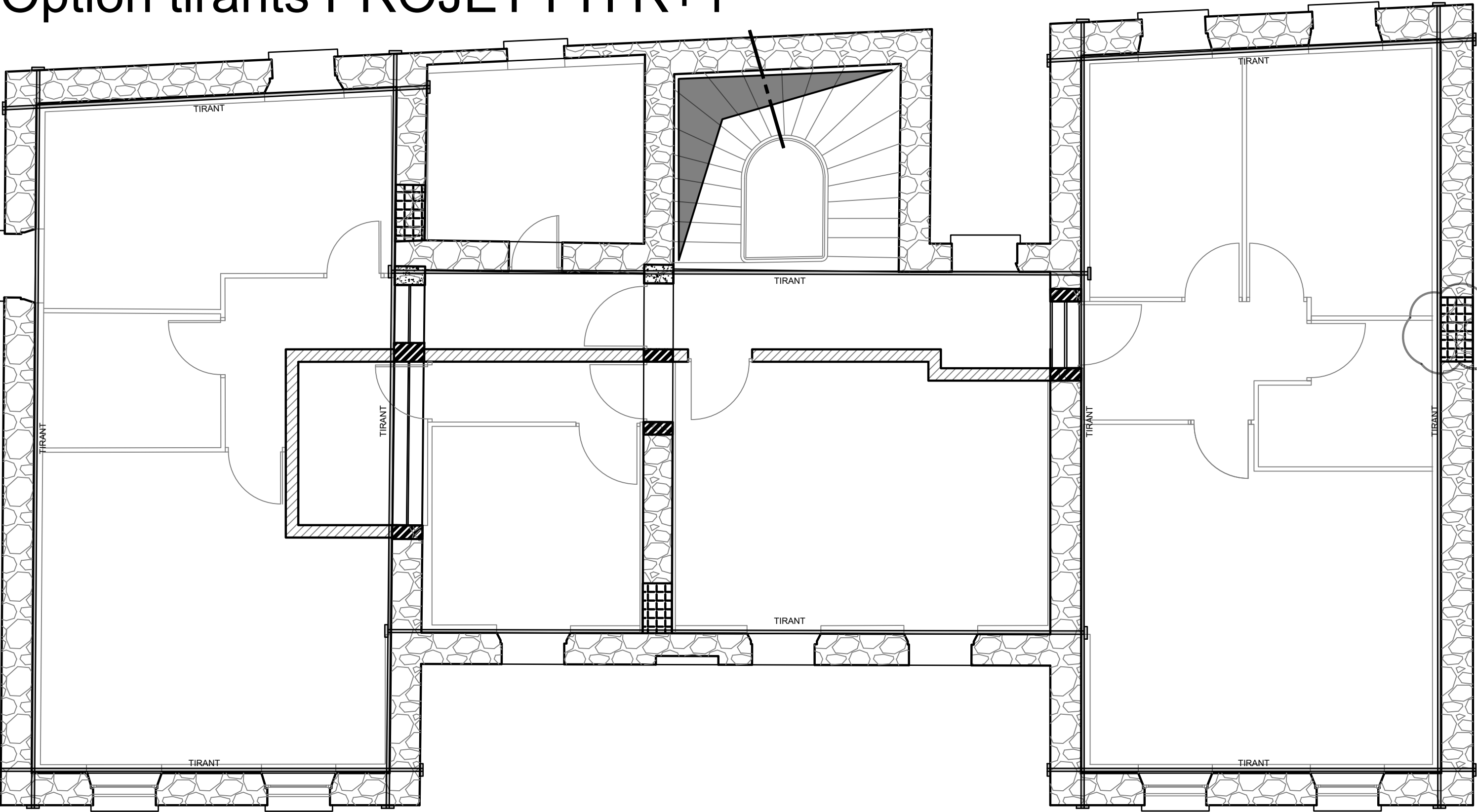


# Option tirants PROJET PH RDC

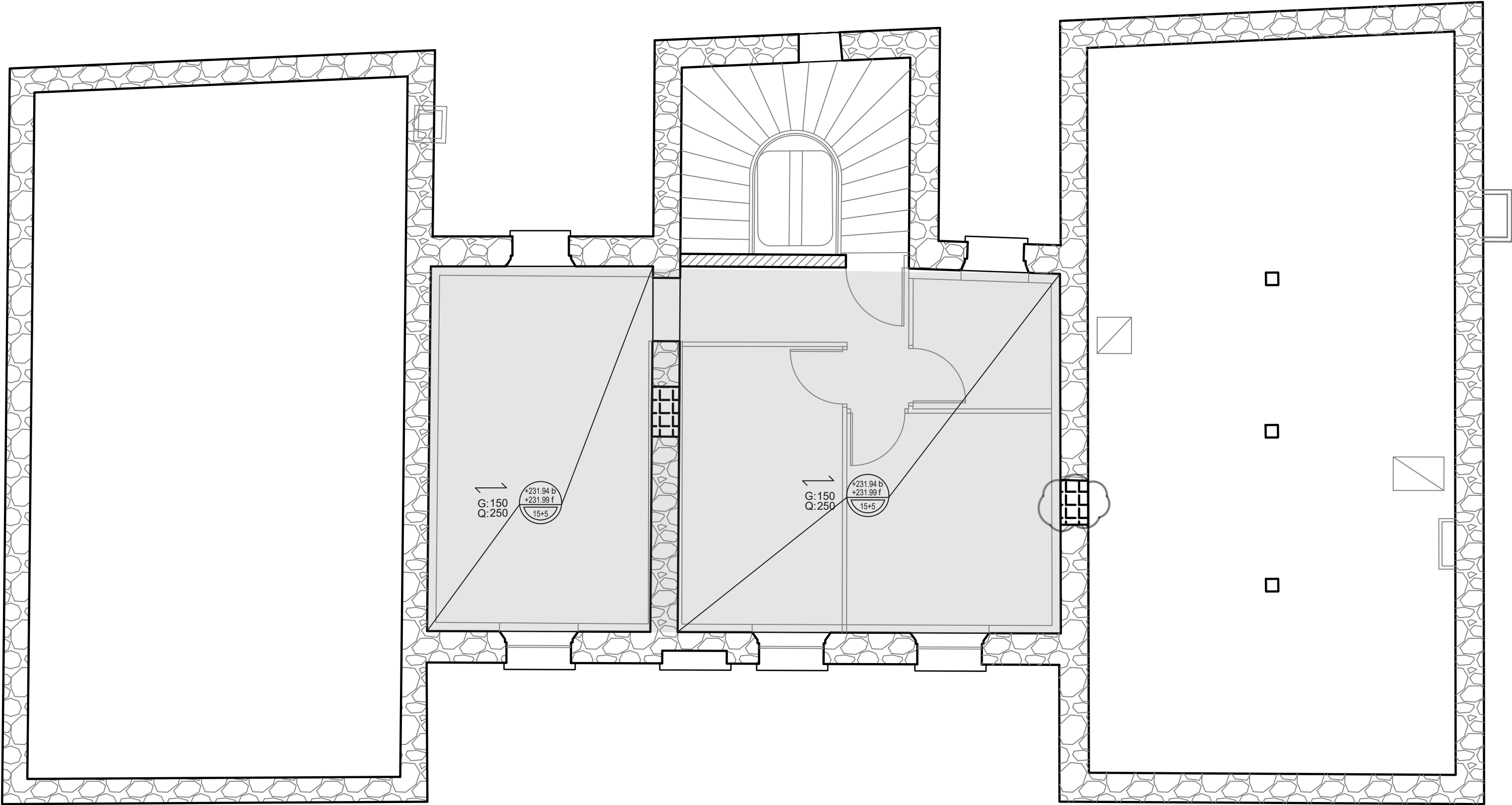




# Option tirants PROJET PH R+1

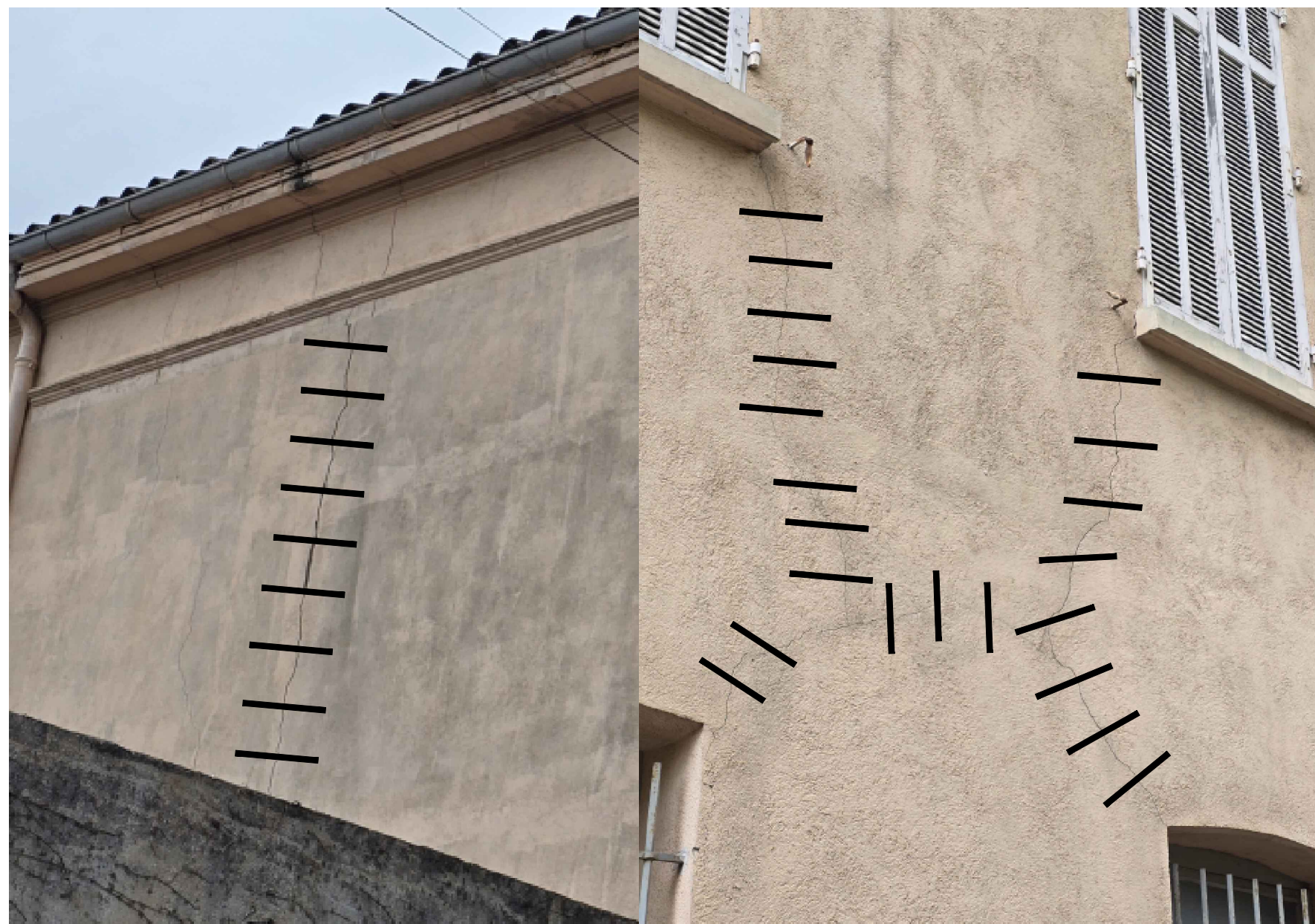


# PROJET PH R+2 (création plancher si nécessaire)

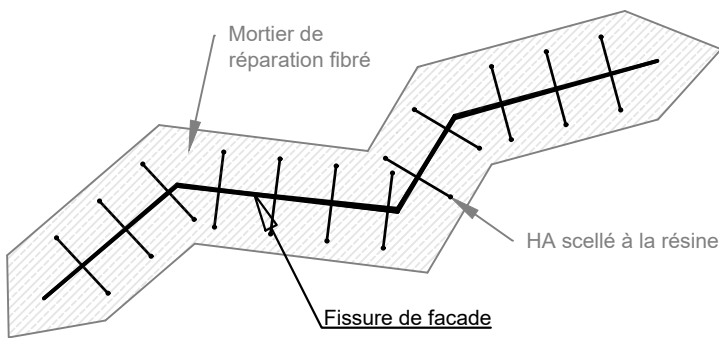
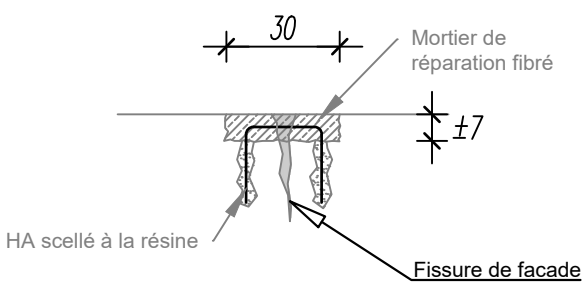


Intitulé	N° Affaire	N° Plan	Indice	Echelle	Page
Restructuration de bâtiments en logements locatifs sociaux	A19-094	002	0	1:60	16

# Détails reprises fissures




Détail d'agrafage des fissures





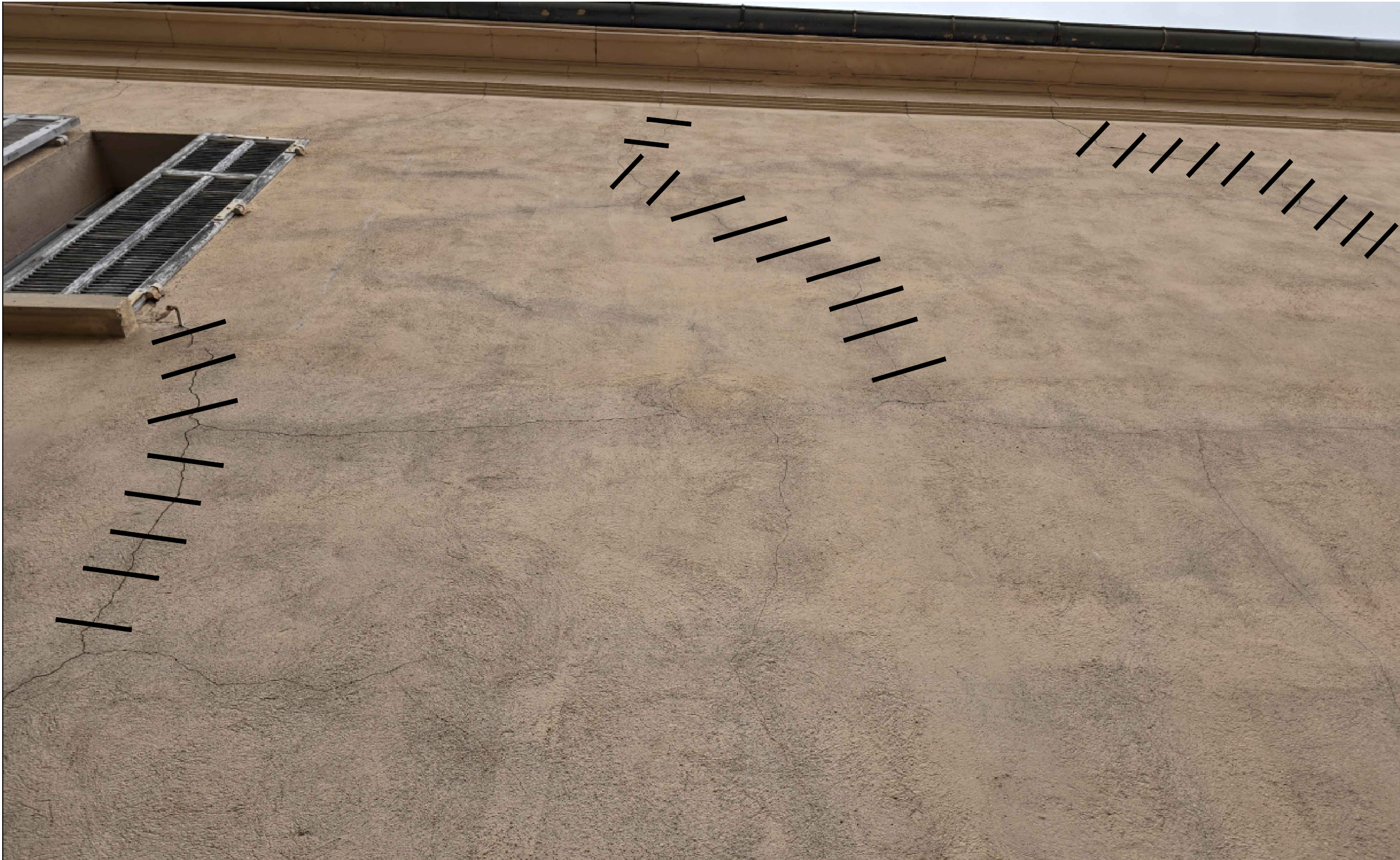
Détails reprises fissures




	Intitulé	N° Affaire	N° Plan	Indice	Echelle	Page
	Restructuration de bâtiments en logements locatifs sociaux	A19-094	002	0	NA	18



Détails reprises fissures




	Intitulé	N° Affaire	N° Plan	Indice	Echelle	Page
	Restructuration de bâtiments en logements locatifs sociaux	A19-094	002	0	NA	19



Détails reprises fissures



	Intitulé	N° Affaire	N° Plan	Indice	Echelle	Page
	Restructuration de bâtiments en logements locatifs sociaux	A19-094	002	0	NA	20



# Détails reprises fissures

